

© International Baccalaureate Organization 2023

All rights reserved. No part of this product may be reproduced in any form or by any electronic or mechanical means, including information storage and retrieval systems, without the prior written permission from the IB. Additionally, the license tied with this product prohibits use of any selected files or extracts from this product. Use by third parties, including but not limited to publishers, private teachers, tutoring or study services, preparatory schools, vendors operating curriculum mapping services or teacher resource digital platforms and app developers, whether fee-covered or not, is prohibited and is a criminal offense.

More information on how to request written permission in the form of a license can be obtained from <https://ibo.org/become-an-ib-school/ib-publishing/licensing/applying-for-a-license/>.

© Organisation du Baccalauréat International 2023

Tous droits réservés. Aucune partie de ce produit ne peut être reproduite sous quelque forme ni par quelque moyen que ce soit, électronique ou mécanique, y compris des systèmes de stockage et de récupération d'informations, sans l'autorisation écrite préalable de l'IB. De plus, la licence associée à ce produit interdit toute utilisation de tout fichier ou extrait sélectionné dans ce produit. L'utilisation par des tiers, y compris, sans toutefois s'y limiter, des éditeurs, des professeurs particuliers, des services de tutorat ou d'aide aux études, des établissements de préparation à l'enseignement supérieur, des fournisseurs de services de planification des programmes d'études, des gestionnaires de plateformes pédagogiques en ligne, et des développeurs d'applications, moyennant paiement ou non, est interdite et constitue une infraction pénale.

Pour plus d'informations sur la procédure à suivre pour obtenir une autorisation écrite sous la forme d'une licence, rendez-vous à l'adresse <https://ibo.org/become-an-ib-school/ib-publishing/licensing/applying-for-a-license/>.

© Organización del Bachillerato Internacional, 2023

Todos los derechos reservados. No se podrá reproducir ninguna parte de este producto de ninguna forma ni por ningún medio electrónico o mecánico, incluidos los sistemas de almacenamiento y recuperación de información, sin la previa autorización por escrito del IB. Además, la licencia vinculada a este producto prohíbe el uso de todo archivo o fragmento seleccionado de este producto. El uso por parte de terceros —lo que incluye, a título enunciativo, editoriales, profesores particulares, servicios de apoyo académico o ayuda para el estudio, colegios preparatorios, desarrolladores de aplicaciones y entidades que presten servicios de planificación curricular u ofrezcan recursos para docentes mediante plataformas digitales—, ya sea incluido en tasas o no, está prohibido y constituye un delito.

En este enlace encontrará más información sobre cómo solicitar una autorización por escrito en forma de licencia: <https://ibo.org/become-an-ib-school/ib-publishing/licensing/applying-for-a-license/>.

# Geografía

## Nivel Superior y Nivel Medio

### Prueba 1 – cuadernillo de consulta

4 de mayo de 2023

**Zona A** mañana | **Zona B** tarde | **Zona C** mañana

---

#### Instrucciones para los alumnos

- No abra este cuadernillo hasta que se lo autoricen.
- Este cuadernillo acompaña a la prueba 1.

### Opción A — Agua dulce

1. El mapa muestra los principales humedales de la cuenca del río Murray-Darling en el estado de Nueva Gales del Sur (Australia).

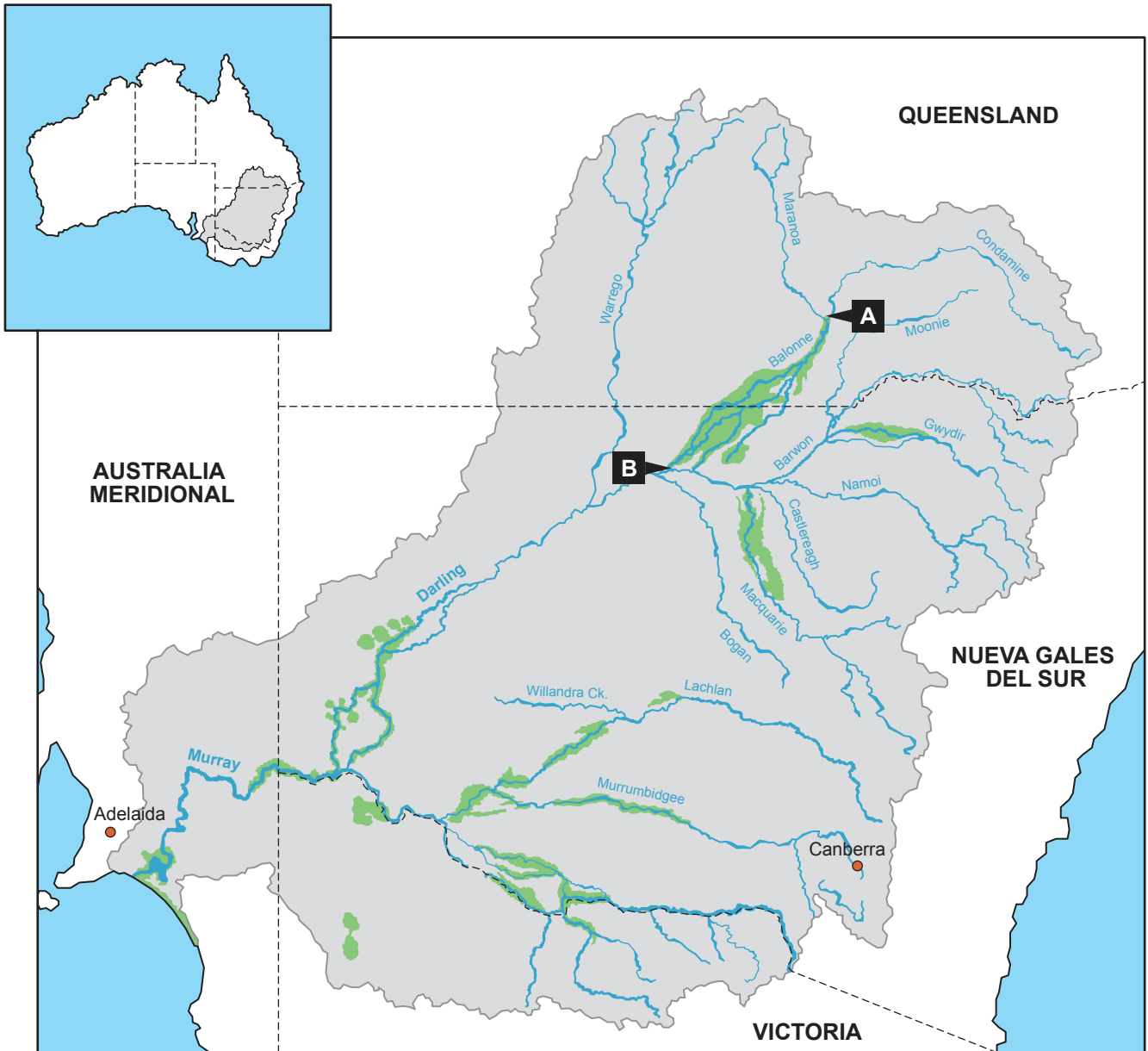
**Leyenda:**

- Principales humedales
- Río
- Ciudad
- Frontera estatal

**Escala:**



N



**Opción B — Océanos y litorales**

3. La fotografía muestra el paisaje en el cabo Foulwind, Isla Sur, Nueva Zelanda.



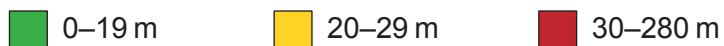
**Véase al dorso**

### Opción D — Amenazas geofísicas

7. El mapa muestra el grosor de los flujos de lava en la parte inferior de las laderas del Kīlauea, un volcán en escudo, tras su erupción en 2018.

**Leyenda:**

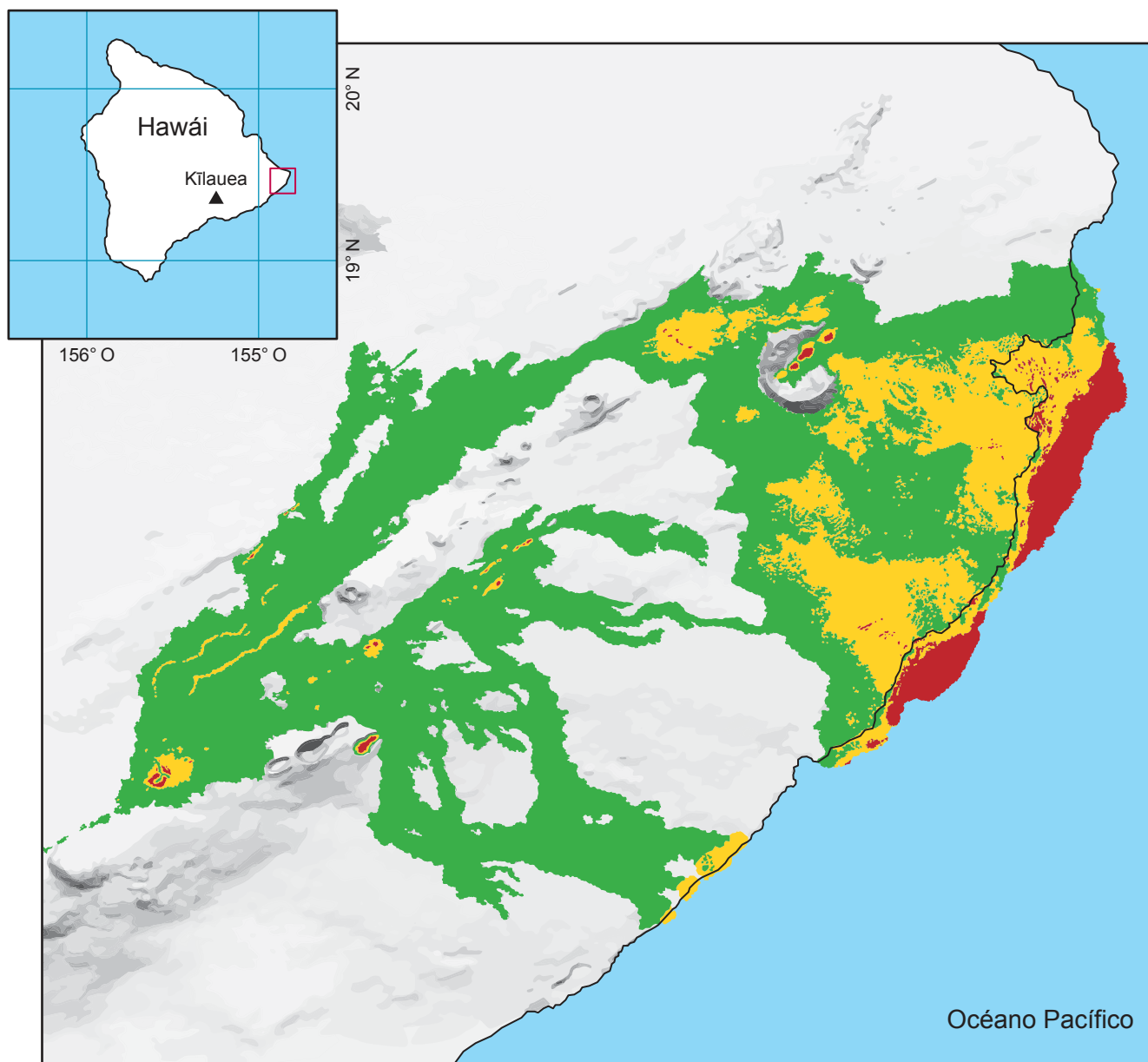
Grosor



**Escala:**



**N**



**Opción G — Medios urbanos**

**13.**

Eliminado por motivos relacionados  
con los derechos de autor

**Advertencia:**

Los contenidos usados en las evaluaciones del IB provienen de fuentes externas auténticas. Las opiniones expresadas en ellos pertenecen a sus autores y/o editores, y no reflejan necesariamente las del IB.

**Referencias:**

1. Abel, N. et al. (2016) 'Building resilient pathways to transformation when "no one is in charge": insights from Australia's Murray-Darling Basin', *Ecology and Society*, Volumen 21, Número 2. <https://ecologyandsociety.org/vol21/iss2/art23/>. Este artículo está bajo licencia Creative Commons Atribución 4.0 Internacional. <https://creativecommons.org/licenses/by/4.0/deed.es>. Material original adaptado.
7. Hawaiian Volcano Observatory, USGS [El Observatorio Vulcanológico de Hawái, El Servicio Geológico de Estados Unidos], 2019. Volcano watch – How is lava flow thickness measured and why does it matter? [en línea] Disponible en: <https://www.usgs.gov/news/volcano-watch-how-lava-flow-thickness-measured-and-why-does-it-matter> [Consulta: 14 de marzo de 2022]. Material original adaptado.